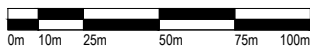
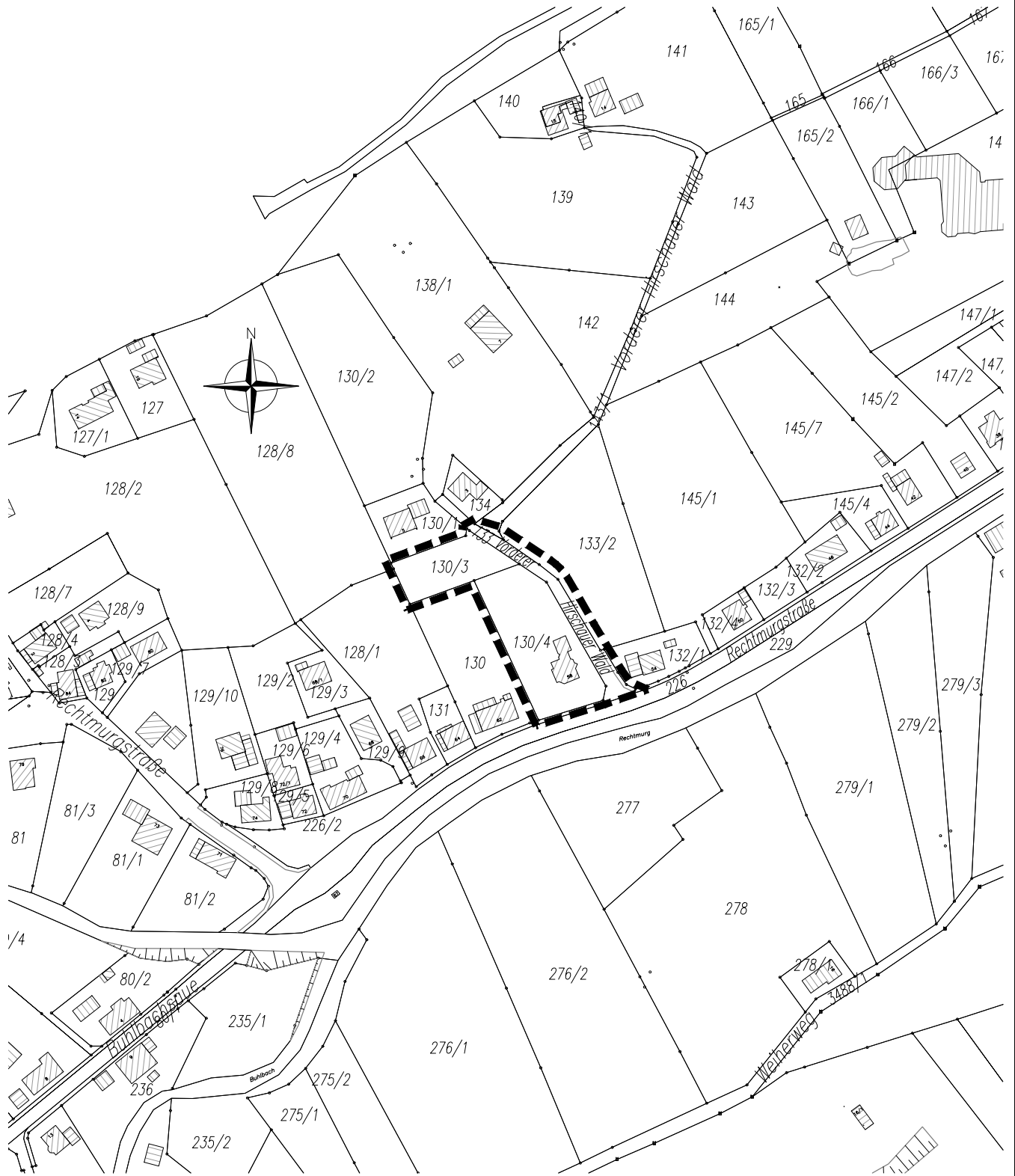


BEBAUUNGSPLAN 'VORDERER HIRSCHAUERWALD - GRUNDSTÜCKE FLST.NRN. 130/3 UND 130/4' IN BAIERSBRONN - OBERTAL Landkreis Freudenstadt ABGRENZUNGSPLAN



Grenze des räumlichen Geltungsbereichs des BBP
'Vorderer Hirschauerwald - Grundstücke Flst.Nrn. 130/3 UND 130/4'
(§ 9 Abs.7 BauGB)

Maßstab: 1 : 2.500		Projektnummer: 12264	
		Plannummer: 12264/abgrenz-1.4	
Cez./Geü.	Datum	Änderungsvermerk	Grundlage: ALK
Gr/Gf	20.03.17	Abgrenzungsplan	
Gr/Gf	04.04.17	k.Ä., Fassung AUT	Gr/Gf 28.10.19
Gr/Gf	14.07.20	k.Ä., Fassung AUT-Offl.	Anpassung Geltungsbereich

Büro Empfingen Hohenzollerweg 1 72186 Empfingen Tel.: 07485/9769-0 info@buero-gfroerer.de	Büro Dornstetten Schießgrabenstraße 4 72280 Dornstetten Tel.: 07443/24056-0 info@buero-gfroerer.de	Büro Owingen Gottlieb-Daimler-Str. 2 88696 Owingen Tel.: 07551/83498-0 info@buero-gfroerer.de
---	--	---